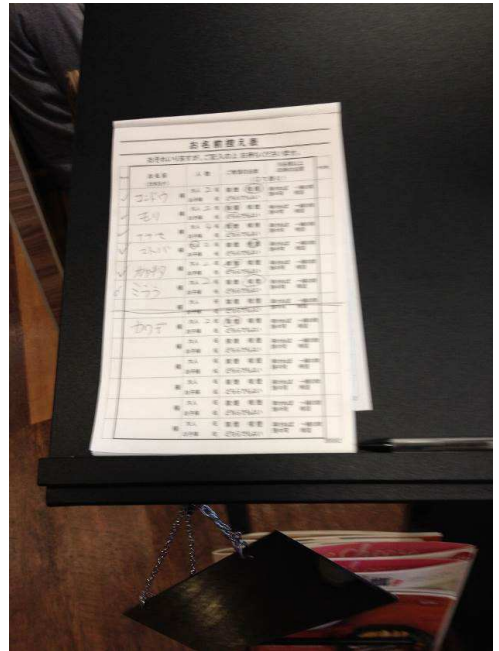
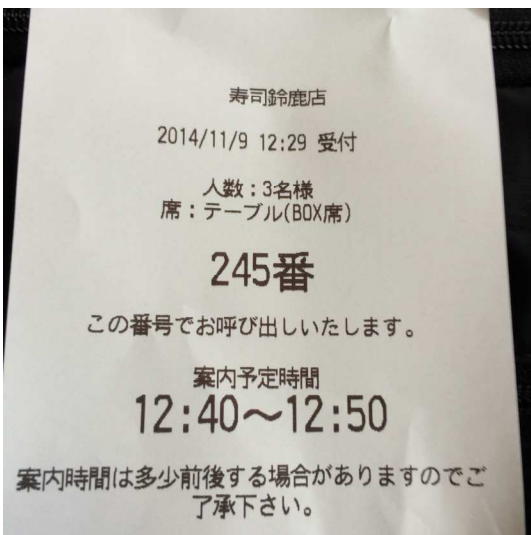
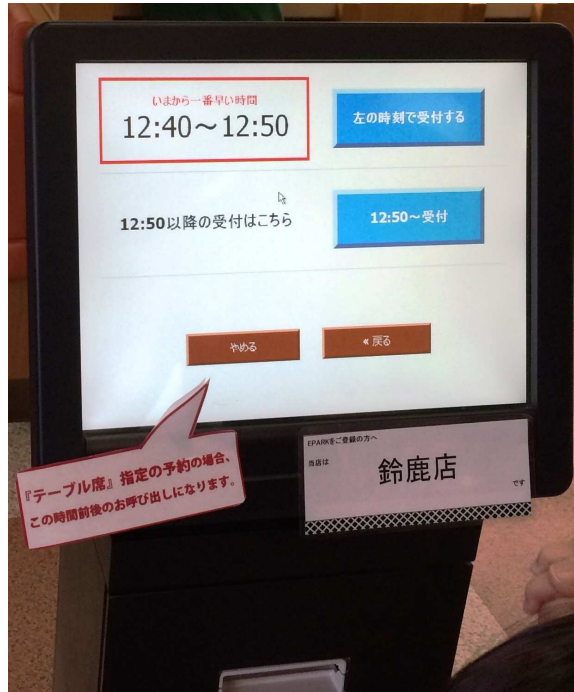
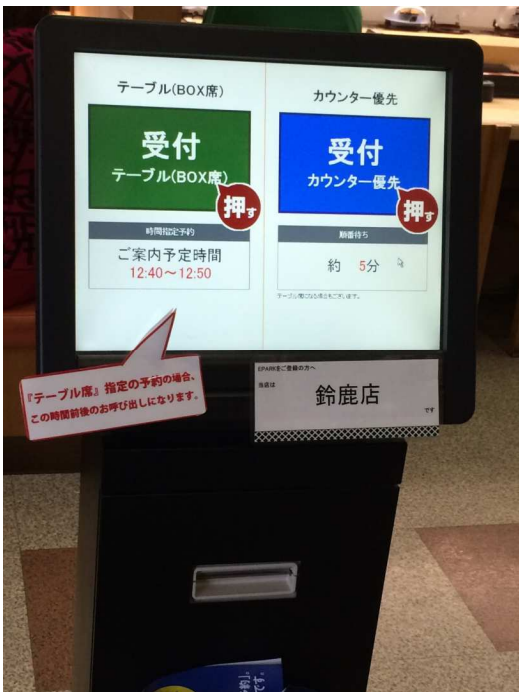


か
6課 がいしょく
外食





回転寿司



I. レストランで

1. 入り口で

ふたり
2人です。

・いいえ

・はい

2. テーブルで

・はい、ありがとう

・すみません、あちらの席でもいいですか。

はい、ありがとう。

3. 注文

メニューを指しながら

はい。これとこれとこれ、お願いします。

はい。

① 一緒をお願いします。

② 先をお願いします。

③ 後をお願いします。

いらっしゃいませ
なんめいさま
何名様ですか。

おタバコは、吸われますか。

せき ほう あんない
お席の方にご案内いたします。

こちらのお席でよろしいですか。

はい、どうぞ

こちら、メニューでございます。

お決まりになりましたら、お呼び下さい。

ちゅうもん き
ご注文はお決まりですか。

ちゅうもん しな かくにん
ご注文の品を確認させていただきます。

て や
照り焼きハンバーグがおひとつと、オレンジジュース

がおひとつ、カキフライ定食がお1つ。

ちゅうもん いじょう
ご注文は、以上でよろしいでしょうか。

のみもの も
お飲物は、いつお持ちいたしますか。

かしこまりました。メニューをおさげ
いたします。

4. 料理が運ばれたとき

はい。

カキフライ定食は、どちら様ですか。

5. 追加注文をする

すみません、メニューを見せてください。

はい、どうぞ。

6. おかわりするとき

キャベツ、お願いします。

※ごはんやコーヒーがおかわりできる店もあります。

5. お金を払う。

・はい。

ご一緒でよろしいですか。

・いいえ、別々でお願いします。

2,030円になります。

① お金を払う

② カードで良いですか。

カキフライ定食のお客様、950円になります。
照り焼きハンバーグがおひとつと、オレンジジュース
で、1080円になります。

・はい、良いです。

・申し訳ございません。

当店では、現金のみのご利用となっております。

・申し訳ございません。

当店では、カードはご利用いただけません。

ありがとうございました。

またお越しくださいませ。

ごちそうさま (でした)

レストランの利用の仕方

★混んでいるときは、入り口にある受付簿に名前 (名字だけ) と人数を書いて、禁煙席・喫煙席の
どちらかに○をして待ちます。

★ほかの所で買った食べ物を持ってきて、食べてはいけません。

回転寿司

ことば：大人__名、子ども__名、テーブル席・カウンター席・どちらでも

※かいおうや、かつぱ寿司は、電話・メール・インターネット等で予約できます。

II. ファーストフード店^{てん}

はい。

いいえ、持ち帰ります。

ポテトとコーヒーをお願いします。

Sをお願いします。

アイスをお願いします。

Mをお願いします。

はい。

お金を払う

いらっしゃいませ。店内でお召し上がりですか。

ご注文が決まりましたらどうぞ。

ポテトとコーヒーですね。
ポテトは、どのサイズにされますか。

コーヒーは、ホットかアイスどちらにされますか。

サイズは、どうされますか。

ご注文は、以上でよろしいですか。

では、お会計させていただきます。
ポテトのSがお1つ、アイスコーヒーのMがお1つ、
以上で480円になります。

ありがとうございます。

(お店で食べる)

では、こちらの方だけお先にどうぞ。
ポテトは、お持ちしますので席でお待ちください。

(持ち帰る)

できましたら、お呼びしますのでお掛けになって
お待ちしております。

Ⅲ. 宅配ピザを頼む

はいたつ ねが
配達をお願いしたいんですが

059-383-〇〇〇〇です。

いつもありがとうございます。〇〇ピザ〇〇店です。

では、お電話番号をお願いします。

① 初めて注文するとき

さとうマリアです。

じゅうしょ さくらじまちょう
住所は、桜島町〇-〇-〇、203号室です。

はい。

では、お名前とご住所をお願いします。

かくにん
確認させていただきます。

さくらじまちょう
桜島町〇-〇-〇、203号室のさとうさまで、
よろしいですね。

② 前にも注文したことがあるとき

はい、そうです。

はい。

じゅうしょ さくらじまちょう
ご住所が、桜島町〇-〇-〇、203号室のさとうさま
で、よろしいですね。

はいたつ じゅうしょ
配達は、この住所でよろしいですか。

シーフードのLサイズを1つと、ガーリック
チキンのMサイズを1つお願いします。

ふつう
普通でいいです。

はい。

それではご注文をお願いします。

まじ ふう
生地は、普通のレギュラータイプと、薄いクリスピー
タイプがございますが、どちらになさいますか。

ちゅうもん いじょう
ご注文は以上でよろしいですか。

どのくらいかかりますか。

はい

では、ご注文の確認をさせていただきます。
シーフードのLサイズを1つと、ガーリックチキンの
Mサイズを1つですね。合計4,700円になります。

はいたつ ぶん
配達までだいたい30分ほどかかりますが、よろしい
ですか。

ちゅうもん
ご注文ありがとうございました。

IV. 電話でレストランを予約する。

すみません、予約をしたいんですが。

明日の夜7時からです。

7人です。

さとうマリアです。

電話番号は、059-382-〇〇〇〇です。

① 3,000円のコースでお願いします。

② そちらに行ってから、決めます。

よろしくお願いします。

※個室を頼むこともできます。

お店で

予約しているさとうです。

V. トラブル

1. 料理が全然来ないとき

あとう、すみません。まだですか。

2. 来ていない料理があるとき

すみません。サラダまだですか。

3. 注文と違う料理が来たとき

すみません。これ注文していません。

はい、〇〇です。

はい、ありがとうございます。

いつですか。

何名様ですか。

7名様ですね。はい、空いています。

お名前と、電話番号をお願いします。

お料理は、どうなさいますか。

わかりました。おまちしています。

さとう様ですね。こちらへどうぞ

申し訳ございません。今ちょっと混んでいますので
もう少しお待ちください。

あ、申し訳ありません。今すぐお持ちします。

あ、申し訳ありません。失礼いたしました。すぐに
お取替えいたします。